

2012  
NEW!

# 充実!! compact series (コンパクトシリーズ)

ATTO

コンパクトな電気泳動装置、既製ゲル、プロットング装置

「速い、簡単、省スペース、安価」の  
注目のコンパクトシリーズがリニューアル!

泳動の **かめがね** Compact PAGE



をはじめ



既製ゲル  
c-PAGE  
(c・パジェル)



NEW

電源一体型泳動装置  
Compact PAGE twin R  
(コンパクトPAGE・ツイン-R)



NEW

電源一体型プロットング装置  
Powered Blot-One  
(パワードプロット・One)

泳動30分!  
プロットング10分!  
1日で終わる2次元電気泳動!

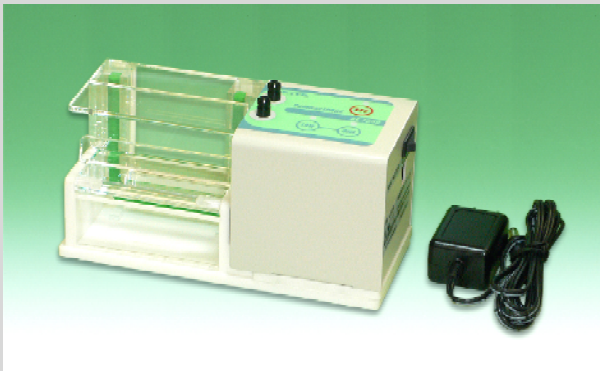
Electrophoresis System

電気泳動と50年

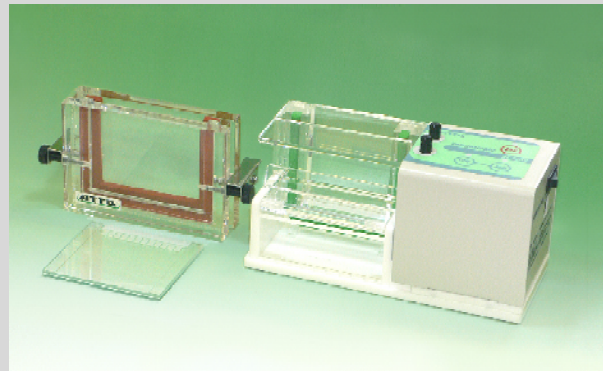
ATTO  
Since 1964  
Supporting Life Research

**コンパクトPAGE CompactPAGE**

これが噂の「泳動の *かがや*」



AE-7350 コンパクトPAGE



AE-7350W コンパクトPAGE (作製器付)

■特長

- ★電源一体型、手のひらサイズ
- ★緩衝液量は約 85 mL
- ★泳動時間 30 分 /60 分から選択
- ★簡単なセッティング
- ★アラーム、出力自動停止
- ★エラー検出機能
- ★DNA/タンパク質の泳動可能

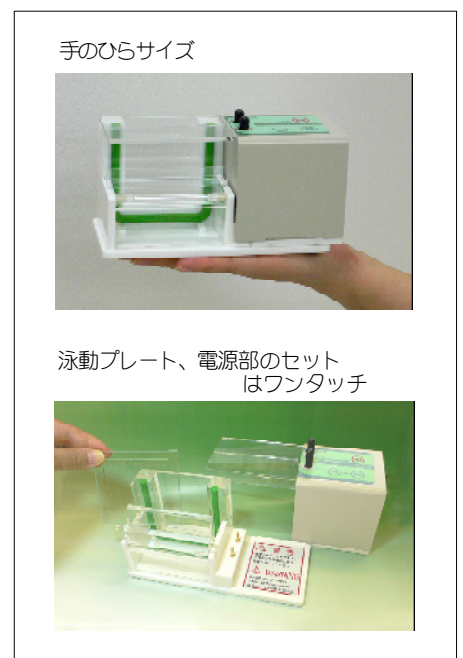
コードNo.	型式	名称	数量
2322260	AE-7350	コンパクトPAGE	1セット
2322261	AE-7350W	コンパクトPAGE (AE-7310ゲル作製器付)	1セット

2393632	AE-7310	コンパクトゲル作製器(1枚用)プレート・コウム付	1セット	¥18,000
2331600	C520L	c・パジェル® (5~20%、12検体、10枚入)	1箱	¥19,000
—	C7.5/10/12.5/15L	c・パジェル® (7.5/10/12.5/15%、12検体、10枚入)	1箱	¥17,000
2331691	C15S	c・パジェル® (15%、12検体、10枚入、低分子用)	1箱	¥19,000

■仕様

- ゲルサイズ : 60x60x0.75mm  
 同時電気泳動ゲル枚数 : 1枚  
 添加試料数 : 12 ウェル (標準・Max8 μ L / ウェル)  
 緩衝液容量 : 85 mL (陽極 60mL、陰極 25mL)  
 出力モード : Tris-Gly.系緩衝液 High(30min)/Low(60min)切替  
 時間経過後アラーム、出力自動停止  
 対応電気泳動法 : SDS-PAGE (Tris-Gly.-SDS)、  
 Native-PAGE (Tris-Gly.)、DNA-PAGE(Tris-Gly.、TBE)  
 安全機能 : 無負荷検出、短絡検出、Err 表示  
 ゲル作製器 : AE-7310型 コンパクトゲル作製器  
 同時ゲル作製枚数 12 ウェル、1枚 (標準)  
 構成 本体、泳動プレートセット、コウム

- \* 2次元電気泳動については 6 頁を参照ください。
- \* 既製ゲル「c・パジェル」は 3 頁を参照ください。



★ AE-7300 コンパクトPAGE(前機種)は「第20回国際生物学オリンピック」日本代表選考会を兼ねた全国生物学コンテスト「生物チャレンジ2008」(主催:国際生物学オリンピック日本委員会 <http://www.jbo-info.jp/>) 第2次選考試験で使用されました。★

電源一体型二連式コンパクト電気泳動装置

コンパクトPAGE・ツイン-R CompactPAGE-twinR 電気泳動が30分!

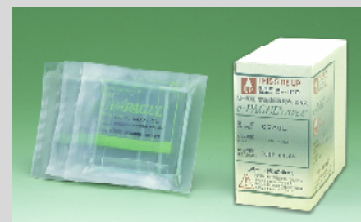
NEW



WSE-1020 コンパクトPAGE・ツイン-R



AE-7344 2・4連コンパクトゲル作製器



c・パジエル

■特長

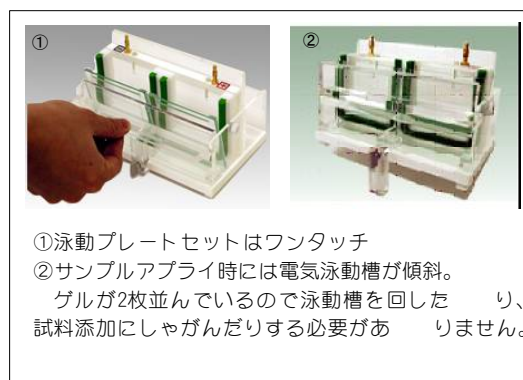
- ★コンパクトPAGE 2連型 電源一体で省スペース
- ★通電条件はプリセット済 エコモード搭載
- ★簡単なセッティングと操作で高い再現性
- ★緩衝液量は約 140mL (ゲル 2枚時)
- ★タイマー、アラーム、自動出力停止
- ★DNA/タンパク質の泳動可能

コードNo.	型式	名称	数量	
2321820	WSE-1020	コンパクトPAGE・ツイン-R	1セット	
2321821	WSE-1020W	コンパクトPAGE・ツイン-R(2・4連コンパクトゲル作製器付)	1セット	
2322602	AE-7344	2・4連コンパクトゲル作製器(プレート・コウム付)	1セット	¥27,000
2331600	C520L	c・パジエル® (5~20%、12検体、10枚入)	1箱	¥19,000
—	C7.5/10/12.5/15L	c・パジエル® (7.5/10/12.5/15%、12検体、10枚入)	1箱	¥17,000
2331691	C15S	c・パジエル® (15%、12検体、10枚入、低分子用)	1箱	¥19,000

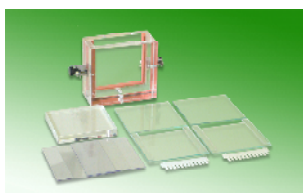
■仕様

ゲルサイズ : 60x60x0.75mm  
 同時電気泳動ゲル枚数 : 最大 2枚 (1枚でも泳動可)  
 添加試料数 : 12 ウェル (標準・Max8 μL/ウェル)  
 緩衝液容量 : 約 140 mL (2枚泳動時)  
 出力モード : Tris-Gly/PAGE・TBE 各 1 gel/2gels 切替  
 タイマー : 1~250 min (1minステップ) アラーム内蔵  
 対応電気泳動法 : SDS-PAGE、Native-PAGE、DNA-PAGE(TBE)  
 ゲル作製器 : AE-7344型 2・4連コンパクトゲル作製器  
 同時ゲル作製枚数 12 ウェル、2枚 (標準, 最大 2枚可)

- \* AE-7344型「2・4連コンパクトゲル作製器」(2322602)については3頁を参照ください。
- \* 電源部なしのタイプ「コンパクトスラブ電気泳動槽」もございます。3頁を参照ください。
- \* 2次元電気泳動については6頁を参照ください。



①泳動プレートセットはワンタッチ  
 ②サンプルアプライ時には電気泳動槽が傾斜。  
 ゲルが2枚並んでいるので泳動槽を回した  
 試料添加にしゃがんだりする必要があ  
 りません。



AE-7344 2・4連コンパクトゲル作製器



AE-7340 コンパクトスラブ電気泳動装置



リード線付属しています

**AE-7340N コンパクトスラブ電気泳動装置**



**AE-7344 2・4連コンパクトゲル作製器**



**c・パジエル**

■ **特長**

- ★ゲル2枚を並べて泳動（1枚泳動も可）
- ★簡単なセッティング
- ★試料がアプライし易い泳動槽傾斜
- ★電源と接続して使用
- ★緩衝液量は約140mL（ゲル2枚時）
- ★DNA／タンパク質の泳動可能

コードNo.	型式	名称	数量
2322550	AE-7340N	コンパクトスラブ電気泳動槽	1セット
2322552	AE-7340	コンパクトスラブ電気泳動槽(2・4連ゲル作製器付)	1セット

2322602	AE-7344	2・4連コンパクトゲル作製器(プレート・コウム付)	1セット	¥27,000
2331600	C520L	c・パジエル <sup>®</sup> (5~20%、12検体、10枚入)	1箱	¥19,000
—	C7.5/10/12.5/15L	c・パジエル <sup>®</sup> (7.5/10/12.5/15%、12検体、10枚入)	1箱	¥17,000
2331691	C15S	c・パジエル <sup>®</sup> (15%、12検体、10枚入、低分子用)	1箱	¥19,000

■ **仕様**

ゲルサイズ：60x60x0.75mm

同時電気泳動ゲル枚数：最大2枚（1枚でも泳動可）

緩衝液容量：約140mL（2枚泳動時）

対応電気泳動法：SDS-PAGE、Native-PAGE、DNA-PAGE(TBE)

ゲル作製器：AE-7344型 2・4連コンパクトゲル作製器(2322602)

同時ゲル作製枚数 12ウェル、2枚（標準）、最大4枚（別途プレートセット、コウム要）

構成 本体、泳動プレートセット2組、コウム2組、ダミープレート類

既製ゲル：C・パジエル 各種 4頁参照

\* 「コンパクトスラブ電気泳動槽」のリード線付安全カバーをコンパクトPAGE・ツイン-R電源部と入れ替えると「コンパクトPAGE・ツイン-R」としてご使用になれます。

■ **関連製品**



電源装置

AE-8155マイパワーII 500

電圧～500V、電流～200mA、タイマー付

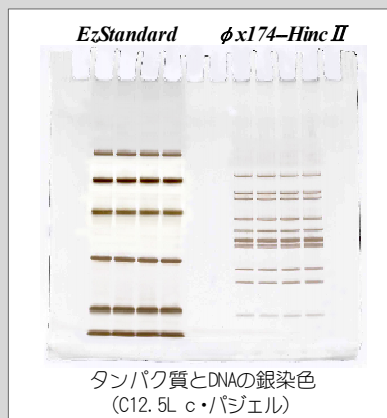
コンパクト泳動装置用既製ゲル

c・パジェル c-PAGEL

ゲル作製不要！操作性・再現を求めるなら



c・パジェル



タンパク質とDNAの銀染色  
(C12.5L c・パジェル)

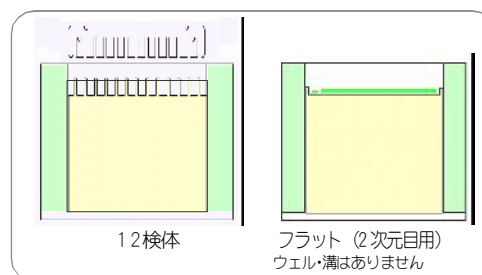
■特長

- ★ゲル作製の手間と時間を省略
- ★永年の実績がもたらす品質
- ★長期保存可能 冷蔵6ヶ月
- ★操作性・再現性の良さを実証
- ★DNA／タンパク質の泳動可能
- ★12ウェル、2次元用

コードNo.	型式	名称	数量	価格
2331600	C520L	c・パジェル® 5~20%	12検体、10枚入	¥19,000
2331610	C7.5L	c・パジェル® 7.5%	12検体、10枚入	¥17,000
2331620	C10L	c・パジェル® 10%	12検体、10枚入	¥17,000
2331630	C12.5L	c・パジェル® 12.5%	12検体、10枚入	¥17,000
2331640	C15L	c・パジェル® 15%	12検体、10枚入	¥17,000
2331691	C15S	c・パジェル® 15%	12検体、10枚入、低分子用	¥19,000
2331670	CD520L	c・パジェル® 5~20%	2次元用(ウェルなし)、10枚入	¥19,000
2331680	CD7.5L	c・パジェル® 7.5%	2次元用(ウェルなし)、10枚入	¥17,000
2331650	CD10L	c・パジェル® 10%	2次元用(ウェルなし)、10枚入	¥17,000
2331660	CD12.5L	c・パジェル® 12.5%	2次元用(ウェルなし)、10枚入	¥17,000

■仕様

- 支持体：ポリアクリルアミドゲル
- ゲルサイズ：60x60x0.75mm
- プレートサイズ：76x70mm
- ウェル数：12検体（8μL/ウェル）、2次元目用（フラット）
- ゲル濃度：下表参照
- 分画分子量範囲：下表参照
- 保存期間：6ヶ月（冷蔵）
- 販売単位：10枚／箱



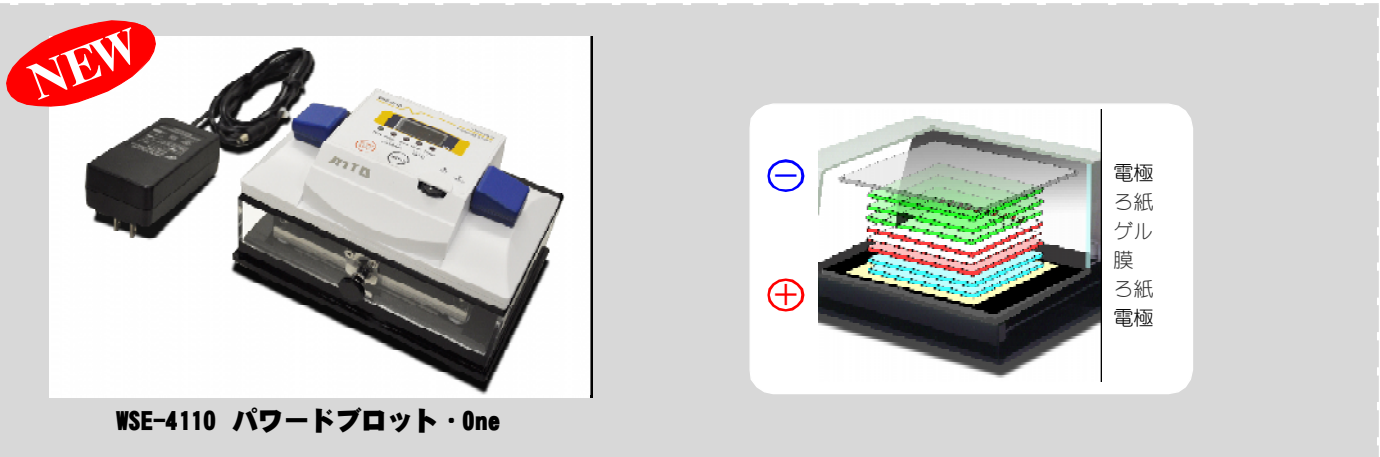
\* c・パジェル中には SDS は含まれておりません。SDS を添加した泳動用緩衝液(25mM トリス + 192mM グリシン + 0.1% SDS)で泳動すれば「Laemmli 法」となり、SDS を添加しなければ「Ornstein-Davis 法」となります。

型式	ゲル濃度	分画分子量範囲		1000	1万	10万	(Da)
		タンパク質(Da)	DNA(bp)				
C/CD7.5L	7.5%	35,000 ~ 400,000	250 ~ 3000				
C/CD10L	10%	25,000 ~ 300,000	150 ~ 2000				
C/CD12.5L	12.5%	10,000 ~ 250,000	70 ~ 1800				
C15L	15%	5,000 ~ 200,000	50 ~ 1500				
C/CD520L	5~20%	5,000 ~ 400,000	50 ~ 3000				
C15S	15%	1,000 ~ 100,000	-				

泳動パターンデータは巻末も参照ください

\* C15S 型は泳動用緩衝液(100mM トリス + 50mM グリシン + 0.1% SDS)を用います。

**パワードプロット・One PoweredBLOT-One** えっ!プロットイングが10分!



WSE-4110 パワードプロット・One

■特長

- ★省スペースの小型プロットイング装置
- ★電源一体型 通電条件はセッティング済
- ★簡単な操作で高い再現性 初心者も安心
- ★溶液液量は約60mL 高速仕様対応可
- ★タイマー、アラーム、自動出力停止
- ★DNA／タンパク質に対応
- ★専用ローラー付属

コードNo.	型式	名称	数量
2322480	WSE-4110	パワードプロット・One(本体のみ)	1セット
2322481	WSE-4110-C	パワードプロット・One(コンパクトサイズP+膜・ろ紙付)	1セット
2322482	WSE-4110-M	パワードプロット・One(ミニサイズP+膜・ろ紙付)	1セット

■仕様

方式：水平セミドライプロットイング

電極サイズ:85x90mm

電極材質：上部（陰極）耐薬性ステンレス、下部（陽極）白金めっきチタン

ゲル枚数:1枚に対応（コンパクトゲルサイズ、ミニゲルサイズ）

溶液容量：50～100mL

出力モード:定電圧 標準モード12V 高速モード24V

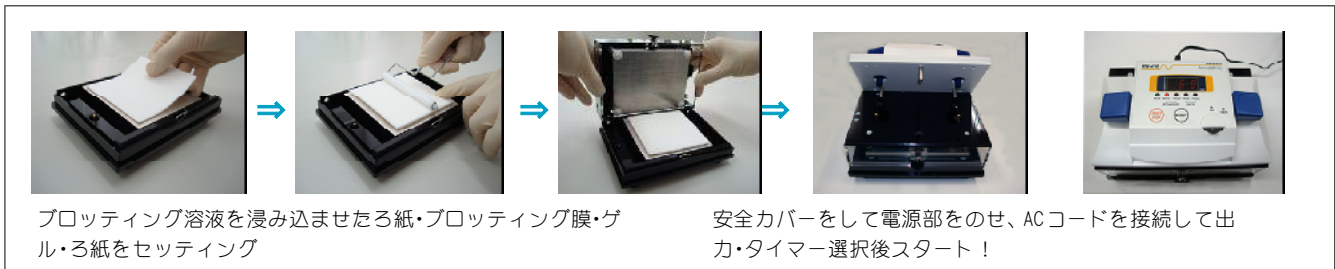
タイマー：1～120min（1minステップ）カウントダウン

アラーム：出力停止時、タイムアップ時、エラー検出時

安全機能：無負荷検出、短絡検出、Err表示

プロットイング膜：クリアプロット・Pプラス膜（PVDF膜） C型：WSE-4050 65x65mm M型：WSE-4051 85x90mm

ろ紙：アブソーベントペーパー C型：CB-06A 65x65mm M型：CB-09A 85x90mm



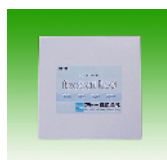
プロットイング溶液を浸み込ませたろ紙・プロットイング膜・ゲル・ろ紙をセッティング

安全カバーをして電源部のをせ、ACコードを接続して出力・タイマー選択後スタート！

**NEW**



プロットイング膜：  
クリアプロット・Pプラス膜  
(PVDF膜)  
WSE-405065x65mm, 20枚/箱  
WSE-405185x90mm, 20枚/箱  
いずれも¥16,000



ろ紙：  
アブソーベントペーパー  
CB-06A 65x65mm, 400枚/箱  
¥18,800  
CB-09A 85x90mm, 400枚/箱  
¥19,800

■関連製品 プロットイング溶液



AE-1460 EzBlot  
(3液系)  
¥12,000

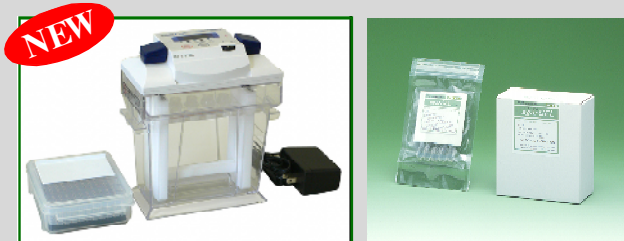


AE-1465 EzFastBlot  
(高速仕様)  
¥9,000

2次元電気泳動コンパクトシステム

2Dコンパクトシステム *2D Compact System* 1日で終わる2次元電気泳動!

1次元目 (等電点電気泳動)



**WSE-1500 ディスクラン-R** (電源付等電点電気泳動装置)  
**A-C\*\* アガーゲル** (一次元目等電点用既製ゲル)

2次元目 (スラブ電気泳動)



**WSE-1020 コンパクトPAGE・ツイン-R** (電源付コンパクトスラブ電気泳動装置)  
**c・パジエル** (二次元電気泳動用ポリアクリルアミド既製ゲル)

■特長

- ★朝から始めて夕方にはデータが得られる
- ★省スペース (電源付)
- ★簡単なセッティング
- ★お手軽価格
- ★ゲルは自作でも既製ゲル使用でもOK
- ★高分子分離、添加量に優れた「アガーゲル」

コードNo.	型式	名称	数量	
2321770	WSE-1500	ディスクラン-R	1台	
2332100	A-C310	アガーゲル(pH3-10、10本入)	1箱	¥9,000
2332110	A-C38	アガーゲル(pH3-8、10本入)	1箱	¥9,000
2332120	A-C58	アガーゲル(pH5-8、10本入)	1箱	¥9,000
2332130	A-C510	アガーゲル(pH5-10、10本入)	1箱	¥9,000
2394181		1次元目用コンパクトサイズゲル作製キット	1セット	¥8,800

■仕様

- ゲルサイズ : φ 2.5x50mm
- カラムサイズ : φ 7x75mm
- 同時電気泳動ゲル本数 : 1~8本
- 電極液容量 : 上部槽約40mL、下部槽約550mL
- 出力モード : C.V300V一定電圧、C.V50-100-300Vステップアップ
- タイマー : 0~250min (1minステップ) アラーム内蔵
- 対応電気泳動法 : 等電点電気泳動
- アガーゲル組成 : 主にアガロース、アンフォライト、尿素
- アガーゲル保存期間 : 冷蔵5ヶ月

\* 電源部なしのタイプ「ミニ・コンパクトディスク電気泳動槽」  
 もございます。  
 2321182 AE-6540B ミニ・コンパクトディスク電気泳動槽



■関連製品



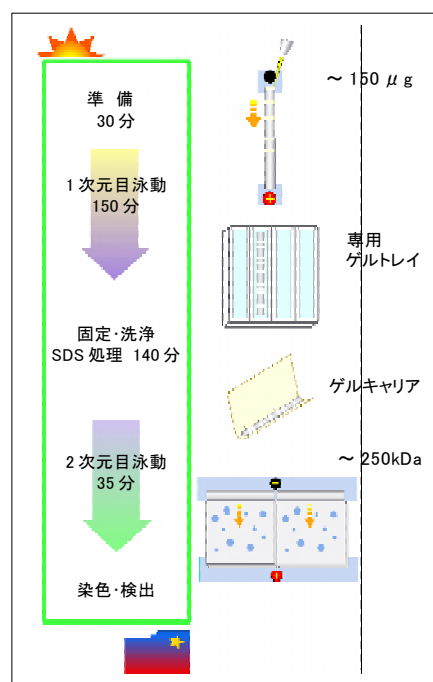
**AE-1450 EzApply 2D kit**  
 2次元電気泳動用試料調製キット  
 価格 ¥20,000



**AE-1410 EzRun**  
 泳動用バッファー  
 価格 ¥4,800



**AE-1440 EzStandard**  
 分子量マーカー  
 価格 ¥9,800

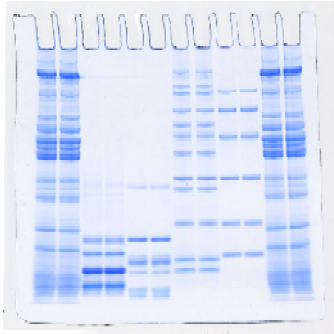


\* 詳細は「2次元電気泳動」カタログをご参照ください。

etc 他にもまだまだ

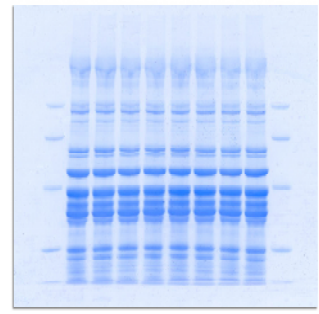
# データ

## SDS-PAGE



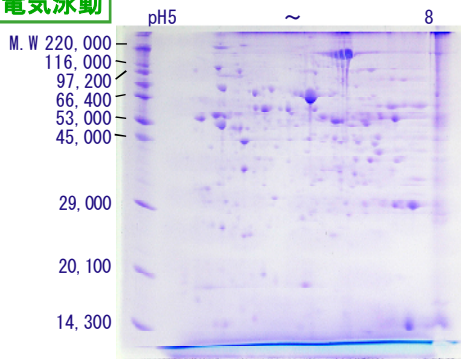
ゲル: C15L c-パジェル (15%ゲル)  
 泳動装置: コンパクトPAGE  
 出力: Highモード (30分)  
 試料・検出: CBB色素染色による分子量マーカー等のタンパク質の検出

## ブロットイング



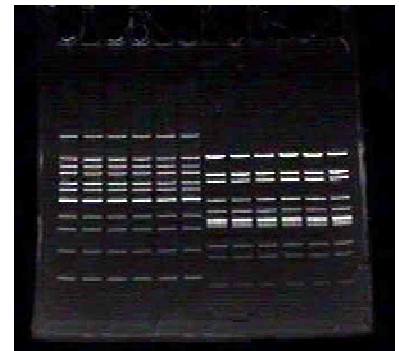
ゲル: C10L c-パジェル (10%ゲル)  
 泳動装置: コンパクトPAGE  
 出力: Highモード (30分)  
 ブロットイング装置: パワードブロット・ミニ  
 ブロットイング膜: クリアブロット・P膜  
 出力: コンパクトモード (30分)  
 試料・検出: CBB色素染色によるタンパク質の検出

## 2次元電気泳動



ゲル: CD12.5L c-パジェル (12.5%ゲル)  
 泳動装置: 2Dコンパクトシステム  
 出力: Highモード (30分)  
 試料・検出: CBB色素染色によるラット肝臓抽出物の2次元電気泳動パターン検出

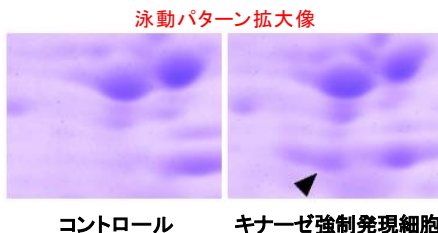
## DNA電気泳動



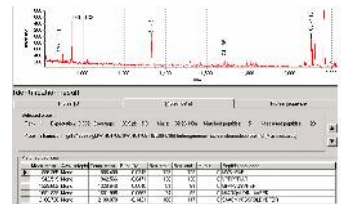
ゲル: C15L c-パジェル (15%ゲル)  
 泳動装置: コンパクトPAGE  
 出力: Highモード (30分)  
 試料・検出: エチジウムブロマイド染色・紫外線照射による分子量マーカーDNAの検出

## MS分析例

スポット切出し  
 ↓  
 トリプシン消化  
 ↓  
 質量分析による測定



泳動装置: 2Dコンパクトシステム (1D:pH5~8, 2D:12.5%)  
 試料: ヒト胎児腎培養細胞 (添加量 40 μg) (293)  
 結果: heterogeneous nuclear ribonucleoprotein C と同定



データ提供: 東京医科歯科大学 難治疾患研究所 細胞プロテオーム解析室

## 関連製品のご紹介

### SDS-PAGE、ウエスタンブロットイング用試薬「Ezシリーズ」



AE-1410 **EzRun**  
 泳動用バッファー  
 価格 ¥4,800



AE-1440 **EzStandard**  
 分子量マーカー  
 価格 ¥9,800



AE-1465 **EzFastBlot**  
 ブロットイングバッファー (セミドライ高速仕様)  
 価格 ¥9,000



AE-1430 **EzApply**  
 SDS-PAGE用試料調製キット  
 価格 ¥6,800



AE-1450 **EzStandardPrestainBlue**  
 有色マーカー  
 価格 ¥14,000



AE-1475 **EzBlockChemiluminescence**  
 非タンパク質性ブロッキング溶液  
 価格 ¥9,000

**NEW**

etc 他にもまだまだ  
 「Ezシリーズ」カタログを参照ください

2012.9.1



# アトー株式会社

生化学・分子生物学・遺伝子工学研究機器 開発/生産/販売/サービス

■本社 〒111-0041 東京都台東区元町3-2-7 TEL 03-5827-4861 FAX 03-5827-6647  
 ■大阪支店 〒530-0044 大阪府北区東茶屋2-8-1 TEL 06-4136-1421 FAX 06-6302-3620  
 両社センタービル別館 5F

■URL <http://www.atto.co.jp> ■本社 e-mail: [info@atto.co.jp](mailto:info@atto.co.jp) ■大阪 e-mail: [osaka@atto.co.jp](mailto:osaka@atto.co.jp)